

# TISSU-TRANS® FILTRON 500 cc, 1000 cc en 2000 cc

## Steriele vetverzameling en -filtratie

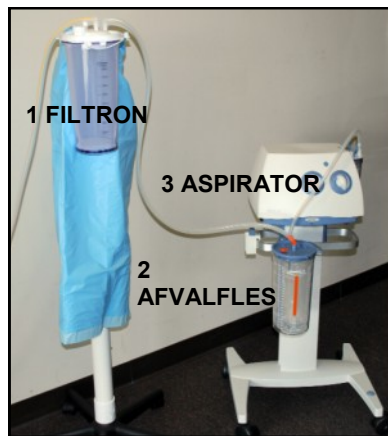
### 3-TT-FILTRON 500, 1000 en 2000

#### **STERILE** Steriele Items Inbegrepen:

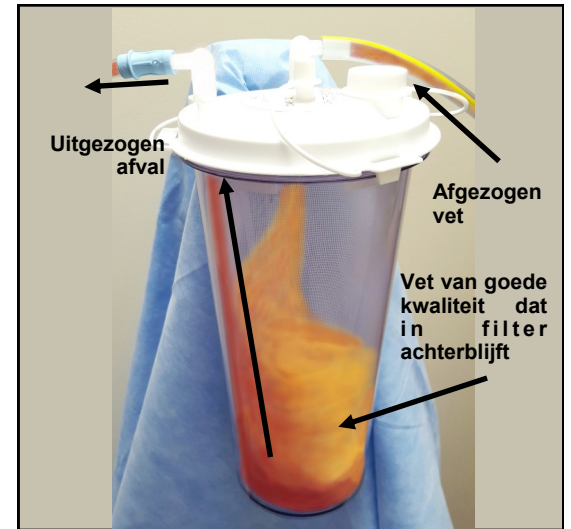
- ◆ Afzuigfles met filter en afvalafzuigpoort
- ◆ Afzuigleidingen 180 cm (medische kwaliteit, gele streep)
- ◆ Transferleiding 15 cm met luerlockuiteinde (medische kwaliteit)

#### Andere standaardbenodigdheden:

- ◆ Hoge flessenhouder met universele beugel
- ◆ Steriel doek voor mayostand of gelijkaardig om de flessenhouder af te dekken
- ◆ Standaard afzuigleidingen (1/4" of 5/16" ID)
- ◆ Afvalfles
- ◆ Afzuigbron (ingesteld op ongeveer 15" Hg. (380 mm) of 50% vermogen)
- ◆ Afzuigcanule van 3 mm
- ◆ Herinjectiecanule
- ◆ Luerlocksputten voor transfer en herinjectie



De FILTRON moet inline tussen het liposuctiehandvat en de standaard afvalfles geplaatst worden.



#### Opmerkingen vóór gebruik:

1. De TISSU-TRANS® FILTRON is steriel en wegwerpbaar. Voor gebruik bij één patiënt.



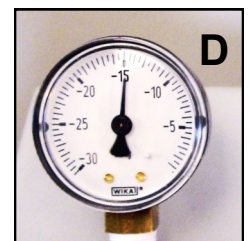
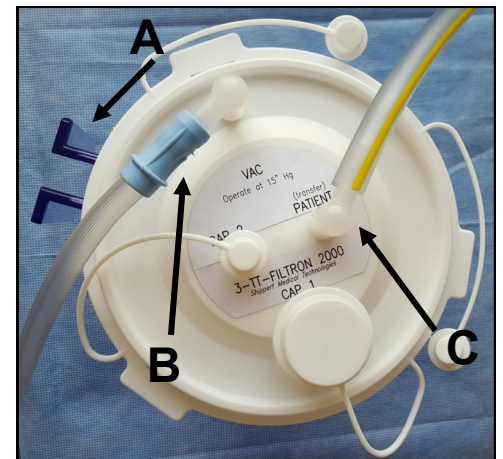
#### Niet opnieuw steriliseren of hergebruiken.

Het instrument kan infecties veroorzaken of de inerte eigenschappen van het instrument kunnen veranderen als het opnieuw wordt gesteriliseerd of hergebruikt.

2. Het product is klaar voor gebruik. **Open de fles of het deksel niet.**
3. Verzeker u ervan dat het weefsel goed gehydrateerd is - zoals bij zeer vochtige tumescente anesthesie.
4. Een standaard afvalfles **moet gebruikt worden** tussen de FILTRON en de afzuigmachine. Tijdens het afzuigen wordt afval weggefilterd naar de afvalfles.
5. **Het wordt aangeraden** om een afzuigcanule van 3 mm te gebruiken.
6. **Het wordt aangeraden** om de bijgeleverde leidingen van medische kwaliteit te gebruiken om een niet-toxische baan te garanderen.
7. Niet gebruiken als de steriele zak gescheurd of doorboord is.

#### Gebruiksaanwijzingen:

1. Verwijder de steriele onderdelen uit de zak en plaats ze op een steriel oppervlak. Verwijder de beschermende verpakking in gooi deze weg.
2. Bedek de flessenhouder met een steriel doek voor een mayostand (of gelijkaardig).
3. Bevestig de FILTRON aan de flessenhouder door de montagebeugel van de fles te bevestigen aan de universele gleuven op de houder - zorg ervoor dat het instrument steriel blijft. **A**
4. Bevestig de standaard afzuigleidingen aan de VAC-poort op het deksel van de fles. **B**  
Bevestig het andere uiteinde aan de afvalfles en zuig af.
5. De afzuigleidingen worden opgerold geleverd. Verwijder de tape en sluit het uiteinde met de L-connector aan op de PATIËNT-poort. **C** Bevestig het andere uiteinde aan het liposuctiehandvat.
6. Schakel het afzuigtoestel in. Controleer alle aansluitingen. **Stel de vacuümdruk in op 15" of 380 mm Hg.** **D** Het systeem kan worden getest met een steriele zoutoplossing om het juiste debiet te verzekeren.
7. Zuig de gewenste hoeveelheid vet af. Vet van hoge kwaliteit zal in de filter achterblijven en afval zal worden weggezogen. Fat nog in filter klaar voor herinjectie zijn.



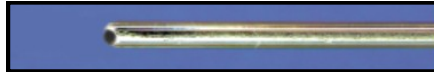
*Gefilterd vet kan nog 3-5% vloeistof bevatten. Dit is nodig om een goed debiet aan te houden tijdens de transfer. Als het vet in spuit is opgezogen, kan het verder worden gedecanteerd en kan overtollige vloeistof worden verwijderd.*





### VERWIJDERING/TRANSFER Optie 1: Het toestel staat recht.

1. Schakel het afzuigtoestel uit. Verwijder de leidingen van het FILTRON-deksel. Hou ze steriel.
2. Sluit zowel de VAC- als de PATIËNT-poort op het Tissu-Trans® deksel met de doppen die aan het deksel zijn bevestigd. Alle poorten moeten nu gesloten zijn.
3. Verwijder de dop van de grote CAP1-poort.
4. Bevestig de transfer- of herinjectiecanule aan de luerlockspuit.
5. Steek de canule in de CAP1-poort en trek het vet op dat opnieuw moet worden ingespoten. **A**  
Herhaal met extra spuiten.
6. Als het gewenste volume opgezogen is, gooit u het hele systeem weg.
7. Bevestig de herinjectiecanule. Het vet kan opnieuw worden ingespoten op de gekozen plek.

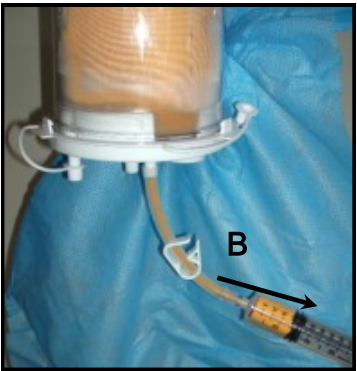


**3-C-OP-3x30** Een afgeschuinde transfercanule met een open uiteinde om vet uit de FILTRON-systemen te verwijderen. 3 mm x 30 cm



### VERWIJDERING/TRANSFER Optie 2: Als het instrument omgedraaid is.

1. Schakel het afzuigtoestel uit. Verwijder de leidingen van het FILTRON-deksel. Hou ze steriel.
2. Sluit de VAC-poort op het Tissu-Trans®-deksel met de dop die aan het deksel bevestigd is.  
Alle poorten behalve PATIËNT moeten nu gesloten zijn.
3. Bevestig de transferleiding aan de PATIËNT-transferpoort. **A**  
Sluit de witte klem op de transferleiding. **Alle poorten zijn nu gesloten.**
4. Draai de FILTRON voorzichtig om.
5. Bevestig de omgedraaide fles opnieuw aan de flessenhouder met dezelfde beugel.
6. Bevestig de luerlockspuit aan de transferleiding. Open de klem en trek het vet op dat opnieuw moet worden ingespoten. **B** Herhaal met extra spuiten.
7. Als het gewenste volume opgezogen is, gooit u het hele systeem weg.
8. Bevestig de herinjectiecanule. Het vet kan opnieuw worden ingespoten op de gekozen plek.



Gooi weg in een standaard afvalcontainer voor biologisch gevaarlijk medisch afval.



CEpartner4U, Esdoornlaan 13  
3951DB Maarn NEDERLAND  
[www.cepartner4u.eu](http://www.cepartner4u.eu)



**Waarschuwingen:** 1. Dit toestel zal op zich niet voor significant gewichtsverlies zorgen. 2. Dit toestel moet met uiterste voorzichtigheid worden gebruikt bij patiënten met chronische medische aandoeningen. 3. Het volume van verloren bloed en endogeen lichaamsvocht kan een negatieve invloed hebben de hemodynamische stabiliteit tijdens of na de operatie.



**Voorzorgsmaatregelen:** 1. Dit toestel werd ontworpen om het lichaam vorm te geven door plaatselijke vetophopingen via smalle incisies te verwijderen. 2. Dit toestel mag alleen gebruikt worden door artsen die ervaring hebben met afzuiglipoplastie. 3. De resultaten van de procedure zullen afhangen van de leeftijd van de patiënt, de plek waar geopereerd werd en de ervaring van de arts. 4. De resultaten van deze procedure kunnen al dan niet permanent zijn. 5. De hoeveelheid vet die wordt verwijderd, moet beperkt blijven tot de hoeveelheid nodig om het gewenste cosmetische effect te bekomen. 6. Alle herbruikbare componenten moeten gesteriliseerd worden en alle wegwerpcomponenten moeten bij elke patiënt vervangen worden.

**Gebruiksindicaties:** De Tissu-Trans Filtron is bestemd voor gebruik als de fragmentatie, emulsificatie en aspiratie van onderhuids vetweefsel om het lichaam vorm te geven om esthetische redenen gewenst is.

Niet hergebruiken of opnieuw steriliseren. Voor gebruik bij één patiënt. Alleen Rx. De federale wetgeving bepaalt dat dit toestel alleen aan of op

