

# TISSU-TRANS® FILTRON 100 cc en 250 cc

Steriele vetverzameling en -filtratie

3-TT-FILTRON 100 en 250

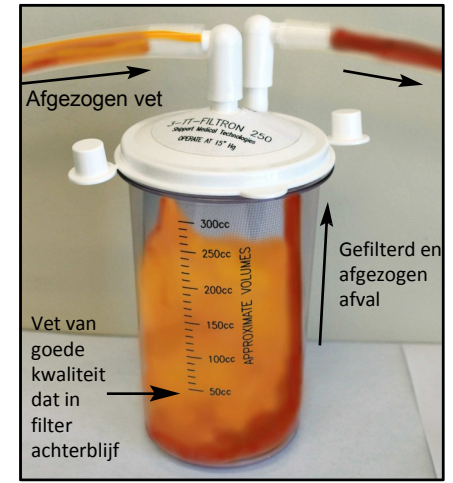
STERILE

## Steriele Items Inbegrepen:

- ◆ Afzuigfles met filter en afvalafzuigpoort
- ◆ Afzuigleidingen van 180 cm met een L-verbinding (medische kwaliteit, gele streep)
- ◆ Transferleiding 15 cm met luerlockuiteinde (medische kwaliteit)

## Andere standaardbenodigdheden:

- ◆ Standaard afzuigleidingen (1/4" of 5/16" ID)
- ◆ Afvalfles
- ◆ Afzuigbron (ingesteld op ongeveer 15" Hg. (380 mm) of 50% vermogen)
- ◆ Afzuigcanule van 3 mm
- ◆ Herinjectiecanule
- ◆ Luerlocksputen voor transfer en herinjectie



## Opmerkingen vóór gebruik:

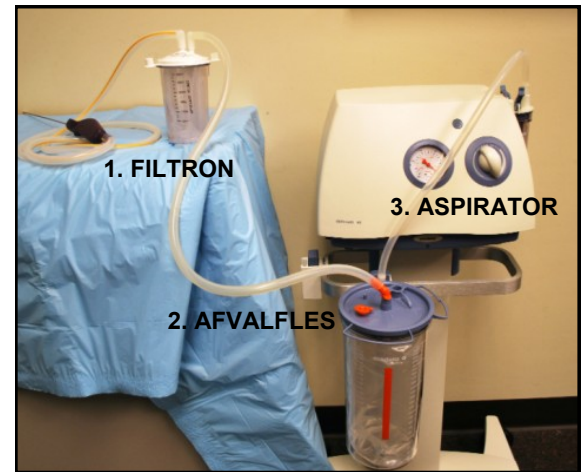
1. De Tissu-Trans® FILTRON is steriel en wegwerpbaar. Voor gebruik bij één patiënt.



**Niet opnieuw steriliseren of hergebruiken.**

Het instrument kan infecties veroorzaken of de inerte eigenschappen van het instrument kunnen veranderen als het opnieuw wordt gesteriliseerd of hergebruikt.

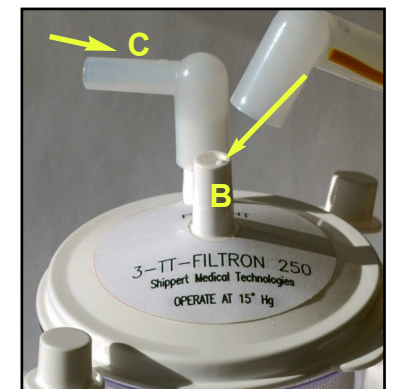
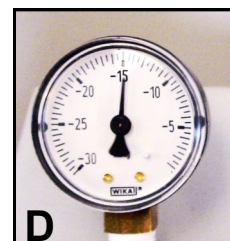
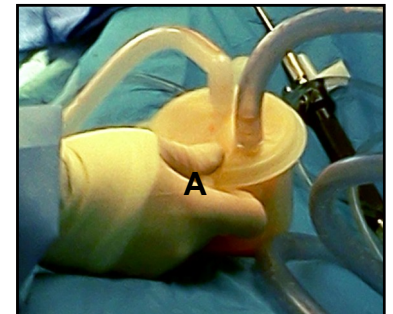
2. Het product is klaar voor gebruik. **Open de fles of het deksel niet.**
3. Verzeker u ervan dat het weefsel goed gehydrateerd is - zoals bij zeer vochtige tumescente anesthesie.
4. Een standaard afvalfles **moet worden gebruikt** tussen de FILTRON en de afzuigmachine. Tijdens het afzuigen wordt afval weggefilterd naar de afvalfles.
5. **Het wordt aangeraden** om een afzuigcanule van 3 mm te gebruiken.
6. **Het wordt aangeraden** om de bijgeleverde leidingen van medische kwaliteit te gebruiken om een niet-toxische baan te garanderen.
7. Niet gebruiken als de steriele zak gescheurd of doorboord is.

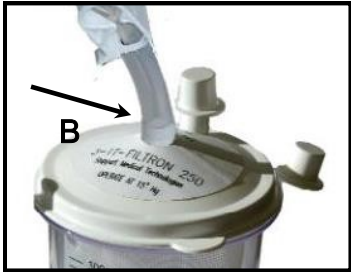


## Gebruiksaanwijzingen:

1. Verwijder de steriele onderdelen en plaats ze op een steriel oppervlak.
2. **Plaats de FILTRON rechtopstaand in het steriele veld. Moet verticaal worden geplaatst.** **A**  
Een verpleger in steriele outfit mag een vinger of duim op de unit houden om deze rechtop te houden.
3. Zoek de afzuigleiding met gele streep en L-verbinding:  
Verbind het uiteinde met de L-verbinding aan de PATIËNT-poort op het deksel van de fles. **B** Bevestig het andere uiteinde van de leiding aan de liposuctiecanule.
4. Bevestig de standaard afzuigleidingen aan de VAC-poort op het deksel van de fles. **C** Bevestig het andere uiteinde van de leiding aan de afvalfles en zuig af.
5. Schakel het afzuigtoestel in. Controleer alle aansluitingen.  
**Stel de vacuümdruk in op 15" of 380 mm Hg.** **D** Het systeem kan worden getest met een steriele zoutoplossing om het juiste debiet te garanderen.
6. Zuig de gewenste hoeveelheid vet af. Vet van goede kwaliteit zal in de filter achterblijven en afval zal worden weggezogen naar de afvalfles. Het vet dat in de filter overblijft, is klaar om opnieuw te worden ingespoten.

*Gefilterd vet kan nog steeds 3-5% vloeistof bevatten. Dit is nodig om een goed debiet aan te houden tijdens de transfer. Als het vet is opgezogen, kan het verder worden gedecanteerd en kan overtollige vloeistof worden verwijderd.*





## VERWIJDERING/TRANSFER Het instrument is omgedraaid.

1. Schakel het afzuigtoestel uit. Verwijder de leidingen van het FILTRON-deksel. Hou ze steriel.
2. Verwijder één witte dop die aan de zijkant van het FILTRON-deksel bevestigd is. Gebruik het om de VAC-poort te sluiten. **A**
3. Bevestig de transferleiding aan de PATIËNT-poort. **B**  
Sluit de witte klem op de transferleiding. **Alle poorten zijn nu gesloten.**
4. Draai de FILTRON voorzichtig om.
5. Bevestig de luerlockspuit aan de transferleiding. Open de klem en trek het vet op dat opnieuw moet worden ingespoten. **C** Herhaal met extra spuiten. Als er weefsel achterblijft in de unit, verwijder het deksel dan om het weg te halen.
6. Als het gewenste volume opgezogen is, gooit u het hele systeem weg.
7. Bevestig de herinjectiecanule Het vet kan opnieuw worden ingespoten op de gekozen

Gooi weg in een standaard afvalcontainer voor biologisch gevaarlijk medisch afval.

Niet opnieuw steriliseren of hergebruiken.

**CE** 0459

**EC REP**

CEpartner4U, Esdoornlaan 13  
3951DB Maarn NEDERLAND  
[www.cepartner4u.eu](http://www.cepartner4u.eu)



**Waarschuwingen:** 1. Dit toestel zal op zich niet voor significant gewichtsverlies zorgen. 2. Dit toestel moet met uiterste voorzichtigheid worden gebruikt bij patiënten met chronische medische aandoeningen. 3. Het volume van verloren bloed en endoogeen lichaamsvocht kan een negatieve invloed hebben de hemodynamische stabiliteit tijdens of na de operatie.



**Voorzorgsmaatregelen:** 1. Dit toestel werd ontworpen om het lichaam vorm te geven door plaatselijke vetophopingen via smalle incisies te verwijderen. 2. Dit toestel mag alleen worden gebruikt door artsen die ervaring hebben met afzuiglipoplastie. 3. De resultaten van de procedure zullen afhangen van de leeftijd van de patiënt, de plek waar geopereerd werd en de ervaring van de arts. 4. De resultaten van deze procedure kunnen al dan niet permanent zijn. 5. De hoeveelheid vet die wordt verwijderd, moet beperkt blijven tot de hoeveelheid nodig om het gewenste cosmetische effect te bekomen. 6. Alle herbruikbare componenten moeten worden gesteriliseerd en alle wegwerpcomponenten moeten bij elke patiënt worden vervangen.

Dit product moet worden gebruikt met goedgekeurde pompen, leidingen en canules van medische kwaliteit, en is bestemd om geaspireerd vet te verzamelen voor esthetische lichaamsvormgeving. Het vet kan opnieuw worden ingespoten met een goedgekeurd injectietoestel. Dit product wordt gebruikt bij het afzuigen, verzamelen en overbrengen van autoloog weefsel. Bestemd om te gebruiken bij ingrepen waar zacht weefsel moet worden geaspireerd.

Niet hergebruiken of opnieuw steriliseren. Voor gebruik bij één patiënt. Alleen Rx. De federale wetgeving bepaalt dat dit toestel alleen aan of op voorschrift van een arts aangekocht mag worden.

